

# 雄勝中央病院 待ち時間調査結果

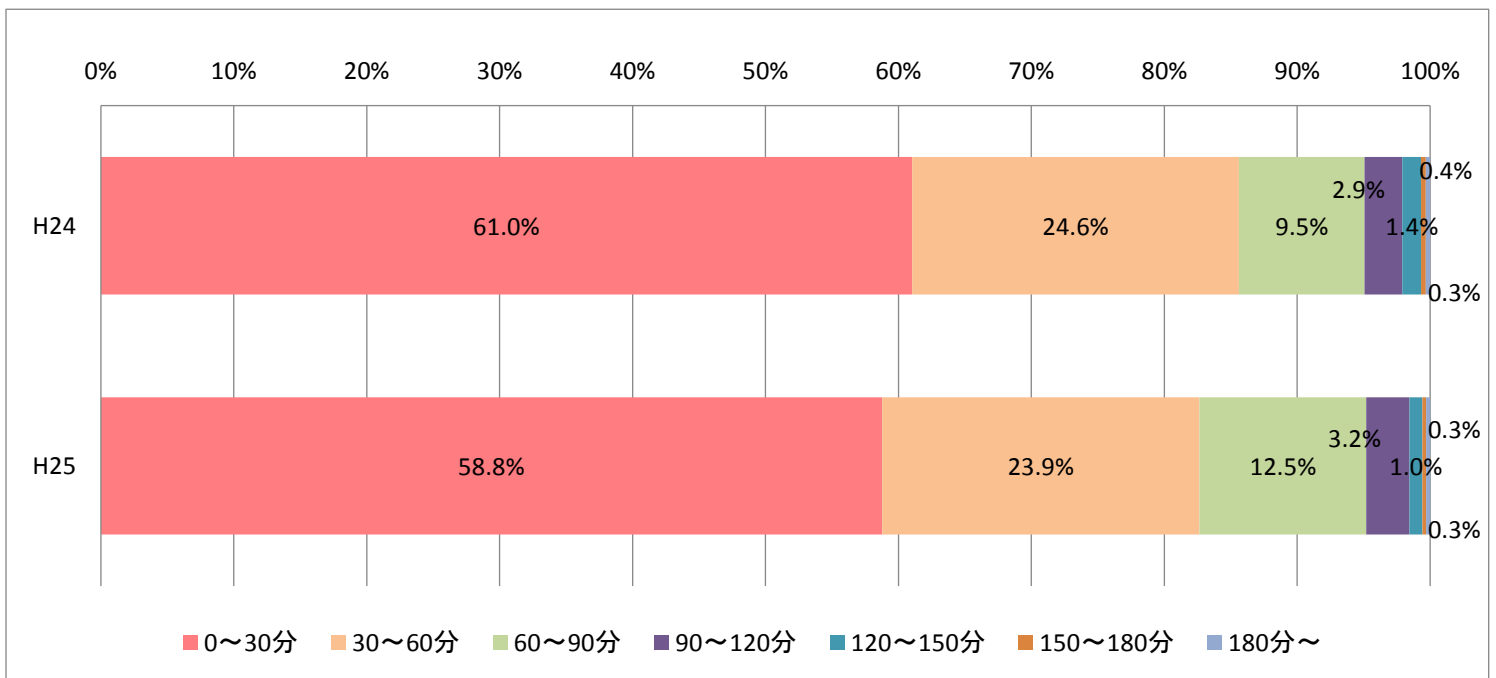
調査期間	平成25年7月22日	～	平成25年8月2日
------	------------	---	-----------

○予約制について  
 当院では、調査期間時点で小児科、整形外科、耳鼻咽喉科を除く診療科で再診予約を行っております。

◇外来 予約あり  
 予約時刻から

	H24		H25	
	内訳(人)	割合	内訳(人)	割合
0～30分	1,349	61.0%	1,199	58.8%
30～60分	543	24.6%	487	23.9%
60～90分	209	9.5%	256	12.5%
90～120分	63	2.9%	66	3.2%
120～150分	31	1.4%	20	1.0%
150～180分	8	0.4%	6	0.3%
180分～	7	0.3%	6	0.3%
合計	2,210		2,040	

平均時間	平均時間
0:29	0:30



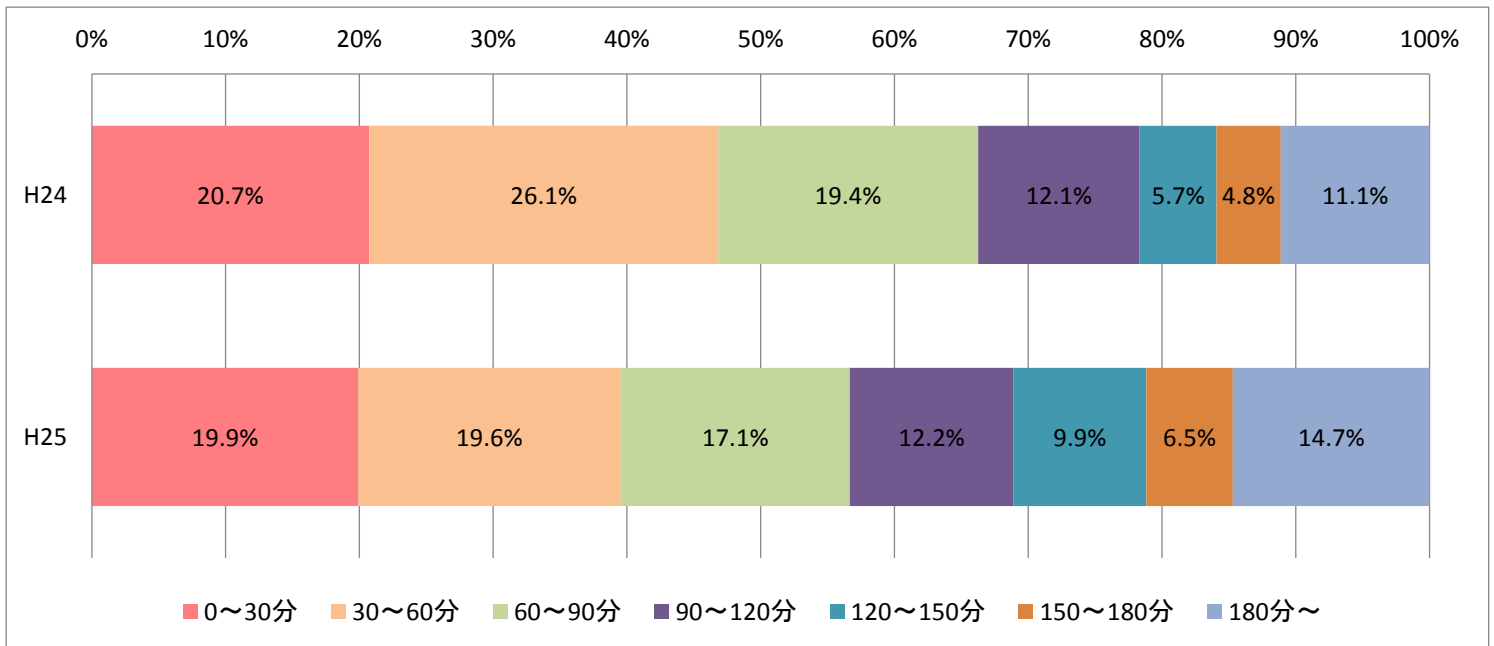
# 雄勝中央病院 待ち時間調査結果

調査期間	平成25年7月22日	～	平成25年8月2日
------	------------	---	-----------

◆外来 予約なし  
来院時刻から

	H24		H25	
	内訳(人)	割合	内訳(人)	割合
0～30分	458	20.7%	676	19.9%
30～60分	577	26.1%	666	19.6%
60～90分	429	19.4%	581	17.1%
90～120分	267	12.1%	415	12.2%
120～150分	127	5.7%	337	9.9%
150～180分	106	4.8%	220	6.5%
180分～	246	11.1%	499	14.7%
合計	2,210		3,394	

平均時間	平均時間
1:37	1:39



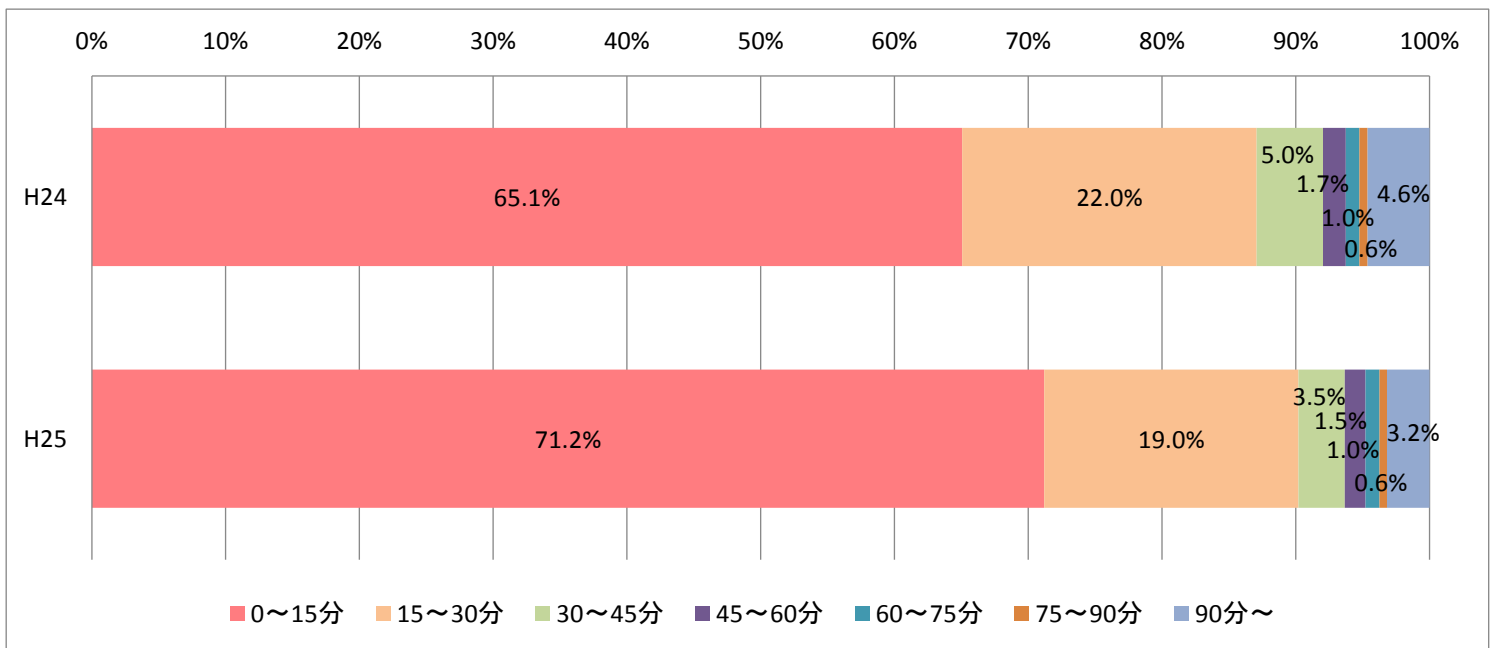
# 雄勝中央病院 待ち時間調査結果

調査期間	平成25年7月22日	～	平成25年8月2日
------	------------	---	-----------

診察終了から  
会計\*までの時間

	H24		H25	
	内訳(人)	割合	内訳(人)	割合
0～15分	3,384	65.1%	3,550	71.2%
15～30分	1,145	22.0%	948	19.0%
30～45分	258	5.0%	173	3.5%
45～60分	89	1.7%	77	1.5%
60～75分	53	1.0%	52	1.0%
75～90分	31	0.6%	28	0.6%
90分～	241	4.6%	159	3.2%
合計	5,201		4,987	

平均時間	平均時間
0:24	0:19



※医師が診察記事等の入力終了後から、請求書を発行するまでの時間を調査しております。